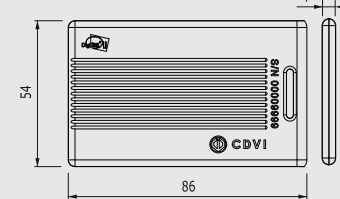




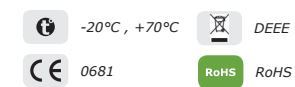
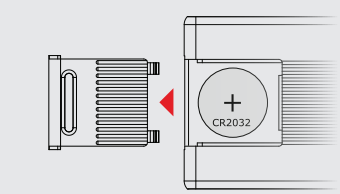
All the information contained within this document (photos, drawing, features, specifications and dimensions) could be perceptibly different and can be changed without prior notice.
Toutes les informations mentionnées à titre indicatif sur le présent document (photos, dessins, caractéristiques techniques et dimensions) peuvent varier et sont susceptibles de modifications sans notification préalable.

CDVI (FRANCE)	CDVI CHINA	CDVI SWEDEN
CDVI AMERICAS	CDVI IBÉRICA	CDVI UK
CDVI BENELUX	CDVI ITALIA	CDVI Wireless
CDVI SWITZERLAND	CDVI MAROC	CDVI Wireless

RECTO/FRONT SIDE



VERSO/BACK SIDE



1] PRESENTATION PRODUIT

La carte active CDVI Pass ATCP est un badge radio actif bidirectionnel fonctionnant en modulation GFSK à 433.92 MHz. L'émetteur doit être utilisé avec le récepteur compatible RXCP et l'antenne ANCP01 du système CDVI Pass.

La carte active est toujours en «sommeil» et se réveille quand il reçoit le signal à 125 KHz de l'antenne trigger. Une fois réveillé, il commence à transmettre un signal radio à 433.92 MHz avec une portée de 100-150 m. Le détecteur de mouvement interne retourne la carte en mode sommeil si elle reste stable pendant au moins 10 sec. La pile lithium 3V de l'émetteur peut être remplacée.

- Fréquence : 433,92 MHz en GFSK
- Fréquence de réveil : 125 KHz
- Pile remplaçable
- Antenne interne à 3 axes à 125KHz pour la sensibilité omnidirectionnelle
- Activation par capteur de mouvement idéal pour une utilisation dans un véhicule.

- Erp : 200 µW
- Alimentation : 3V.
- Pile : CR2032 Lithium.
- Durée de vie de la pile : 2 ans.
- Combinaisons de sécurité : 2exp32.
- Portée en espace libre : de 100 à 150 m
- Poids : 25 gr.

2] REMPLACEMENT DE LA PILE

La batterie CR2032 fournie n'est pas montée dans le produit à l'achat. Pour accéder à la pile faire glisser la porte vers le côté extérieur et renversez le récipient: la pile tombe librement. Placez la nouvelle pile avec la polarité «+» sur le dessus.

Note : Les piles déchargées doivent être jetées dans des bacs de récupération prévus à cet effet. **Attention :** Risque d'explosion si la pile n'est pas remplacée correctement. La pile de remplacement doit avoir des caractéristiques égales ou équivalente. Dès que la pile est remplacée la LED que pendant le fonctionnement normal est toujours éteint clignote 2 fois et puis éteint complètement. Pendant ces 2 clignotements, le signal radio emis

comprend des informations particulières utilisées pour la mémorisation dans le récepteur.

3] BATTERIE FAIBLE

La carte ne donne pas aucune information de batterie faible. Lorsque la charge de la batterie est réduite, il est réduit en conséquence la portée radio.

4] MEMORISATION

Pour la mémorisation dans le récepteur, regardez le manuel d'installation du récepteur RXCP ou du KCPASS

5] GARANTIE

Emetteur fabriqué et vendu avec un numéro de série unique sélectionné lors de la fabrication. **Période de garantie :** 24 mois à compter de la date de fabrication, uniquement pour les composants électronique, ne couvrant pas le boîtier.

L'émetteur répond entièrement aux Directives Européennes Directives 2004/108/CE, 2006/95/CE, 99/05/CE.

ATCP

Carte active longue portée bidirectionnel

Bidirectional Long range active card
Двунаправленный активный тег широкого диапазона

Range: CDVI Pass / Gamme: CDVI Pass / Гамма : CDVI Pass
The Installer's choice

MANUEL D'INSTALLATION
INSTALLATION MANUAL
ИНСТРУКЦИЯ ПО УСТАНОВКЕ

INSTALLATION MANUAL

ATCP Bidirectional active tag long range

1] PRODUCT PRESENTATION

The transmitter CDVI Pass type ATCP is a bidirectional active tag battery supplied . It operates at 433,92 Mhz in GFSK. It must be used with the corresponding receiver RXCP and the trigger antenna ANCP01. The tag wakes-up if standing in the detection field of the antenna and transmits a signal at 433,92 MHz with a range of 100 - 150 m The battery is replaceable. The internal motion sensor sets it in sleep-mode if the tag is left stable for 10 sec.

- Wake-up frequency: 125 KHz
- Operating frequency: 433,92 MHz
- Modulation : GFSK,
- 3-axis solid state antenna at 125 KHz for omnidirectional sensitivity
- Replaceable lithium battery
- Motion sensor: ideal for vehicle usage

- Erp : 200 µW
- Power supply : 3V.
- Battery : CR2032 Lithium.

- Battery life : 2 years.
- Security code combinations : 2exp32
- Range in open-space : 100-150m
- Weight : 25 gr.

2] BATTERY REPLACEMENT

These products are sold without the battery on board. The battery (CR2032) comes inside the single packaging. To change the battery slide out the battery door and extract the battery. Insert the new battery with the positive pole upward. Replace only with an equal or equivalent battery! As soon as the battery is replaced the tag LED, that during normal operation is always off, makes 2 flashes and then turns off completely. During those 2 flashes, the RF signal includes a special code used to store the tag in the receiver. See receiver manual for more details.

Attention: Danger of explosion if the battery is not replaced the correct way!

3] LOW BATTERY

The tag does not give any information about low battery or battery fully discharged. As the battery charge decreases, also the range of the radio the radio transmission decreases accordingly.

4] MEMORIZING THE TAG

For the memorization of the tag into the receiver, please refer to the receiver RXCP manual or the kit KCPass Installation Manual

3] GUARANTEE

The guarantee period of this product is 24 months, beginning from the manufacturer date. The guarantee does not cover the plastic container integrity. After-sale service is supplied at the producer's factory.

The transmitter fully complies with the requirements of the European Directives 2004/108/CE, 2006/95/CE, 99/05/CE.

EN

ИНСТРУКЦИЯ ПО УСТАНОВКЕ

ATCP Двунаправленный активный тег широкого диапазона

1] ОПИСАНИЕ ПРОДУКТА

Передатчик CDVI Pass типа ATCP - это двунаправленный активный тег с батареей. Он работает в 433,92 МГц в GFSK. Должен быть использован с соответствующим RXCP и триггер антенной ANCP01. Тег "просыпается" если он находится в зоне действия антенны и передает сигнал в 433,92 МГц в диапазоне 100-150м. Батарея заменяемая. Внутренний сенсор движения вводит устройство в режим сна, если тег находится в неизменном состоянии более 10 сек

- Частота в активном состоянии: 125 кГц
- Рабочая частота: 433, 92 МГц
- Модуляция: GFSK
- 3 осевая неподвижная антенна в 125 кГц с чувствительностью в любом направлении
- Заменяемая литиевая батарея
- Сенсор движения: идеален для использования с автомобилем

Erp: 200 Вт. Батарея: CR2032 литий
Жизнь батареи: 2 года
Комбинация секретного кода: 2exp32
Диапазон в открытом пространстве: 100-150м
Вес: 25 гр

2] ЗАМЕНА БАТАРЕИ

Данные продукты продаются без батарей. Батарея (CR2032) находится в отдельной упаковке. Чтобы достать батарею, вывинтите крышку и достаньте батарею. Вставьте новую батарею, положительным полюсом кверху. Заменять только на одинаковую или подобную батарею! После замещения батареи датчик ЛЕД, который в течении обычной работы всегда выключен, мигает два раза и затем выключается. В течении двух миганий сигнал RF использует специальный код, который необходим для перемещения тега в приемник. Проконсультируйте инструкцию приемника для подробной информации. Осторожно: взрывоопасно, если батарея заменена неправильно!

3] НИЗКИЙ УРОВЕНЬ БАТАРЕИ

Тег не даёт информацию о низком уровне батареи или о разряженной батарее. Когда батарея разряжается соответственно ослабевают радиосигнал.

4] СОХРАНЕНИЕ ТЕГА

Для сохранения тега в приёмнике, пожалуйста проконсультируйте инструкцию приемника RXCP KCPass Installation Manual

5] ГАРАНТИЯ

Гарантия 24 месяца со дня производства, прикреплена внутри изделия. Гарантия не распространяется на целостность пластикового контейнера. Гарантия предоставляется на территории производителя.

Il trasmettitore è realizzato in conformità con le Direttive Europee 2004/108/CE, 2006/95/CE, 99/05/CE.

RU